

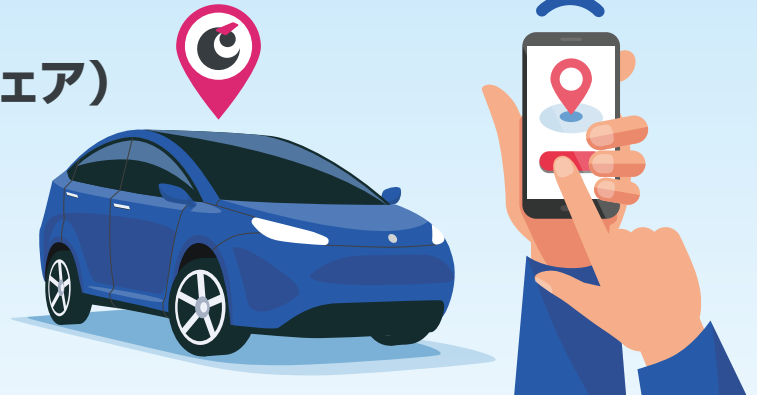
常時配置の従業員が5人以下の小規模事業者様対象

補助額
最大 **150** 万円

小規模事業者持続化補助金 を活用して

<コロナ特別対応型>

無人レンタカー（カーシェア） を導入しませんか？



追加決定!!

第5回受付締切

2020年12月10日(木) [郵送:必着]

小規模事業者持続化補助金 <コロナ特別対応型> とは？

小規模事業者を対象に、新たな販路開拓や業務効率化など事業全般に使える国の補助金制度（管轄：中小企業庁）です。
新型コロナウイルス感染症の社会的影響を背景に、今年は「コロナ特別対応型」が新設され、補助内容が大きく拡充されています。

補助額

最大 **100** 万円
(もしくはかかった費用の3/4)

+

事業再生枠

定額 **50** 万円

業種別ガイドラインに基づく新型コロナウイルス感染症の感染防止対策のための取り組みにかかる経費について定額補助

以下のいずれかの取り組みに対し、「コロナ特別対応型」の補助金対象となります

類型A

サプライチェーン
毀損への対応

類型B

非対面型
ビジネスモデルへの転換

類型C

テレワーク環境の整備

無人レンタカー（カーシェア）導入はこちらに該当します

補助金を活用した場合の貴社負担コスト

1台導入の場合

初期設定費用	¥600,000
車載システム (×1台)	¥62,600
車載システム取付費 (×1台)	¥25,000
ステーションサイン (×1台)	¥8,000
計	¥695,600

補助金適応額 **¥521,700**
貴社負担費用 **¥173,900**

5台導入の場合

初期設定費用	¥600,000
車載システム (×5台)	¥313,000
車載システム取付費 (×5台)	¥125,000
ステーションサイン (×5台)	¥40,000
計	¥1,078,000

補助金適応額 **¥808,500**
貴社負担費用 **¥269,500**

10台導入の場合

初期設定費用	¥600,000
車載システム (×10台)	¥626,000
車載システム取付費 (×10台)	¥250,000
ステーションサイン (×10台)	¥80,000
計	¥1,556,000

補助金適応額 **¥1,000,000**
貴社負担費用 **¥556,000**